



ZAVOD ANTONA MARTINA SLOMŠKA

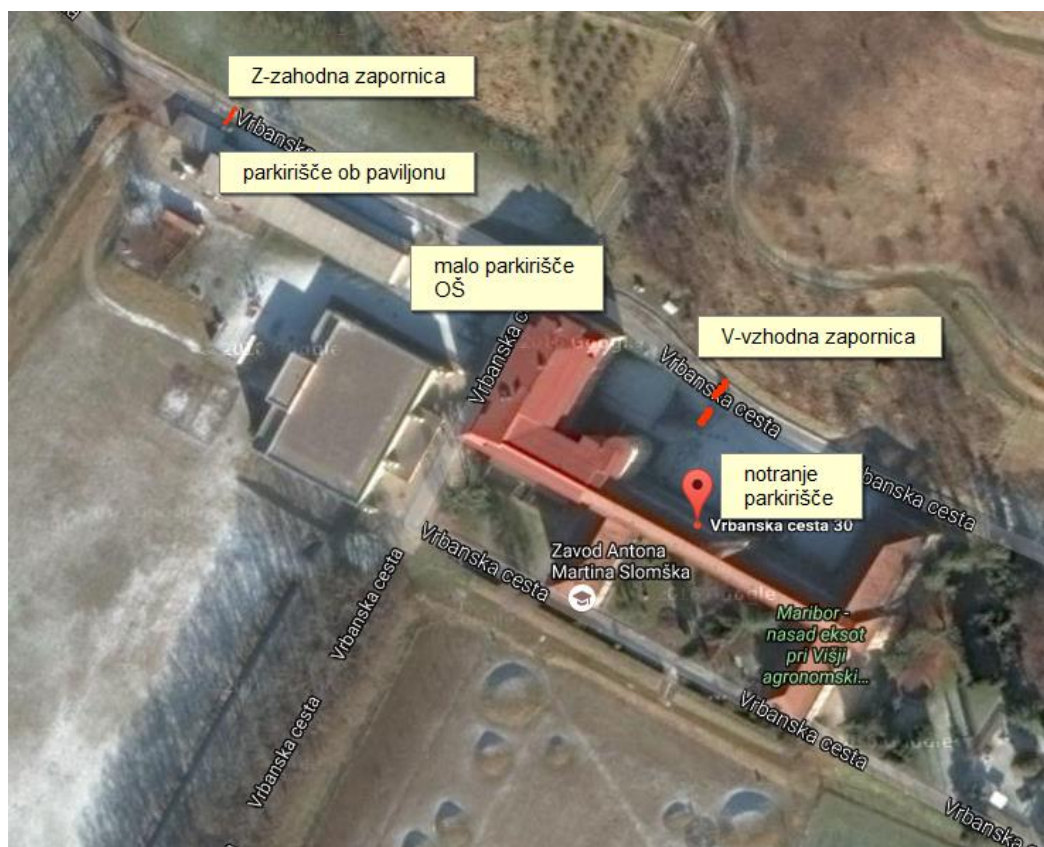
Maribor, 30. 8. 2016

Zadeva: OBVESTILO O NOVEM REŽIMU PARKIRANJA NA VRBANSKI 30

Spoštovani!

V poletnih mesecih smo zaprli veliko parkirišče na začetku drevoreda, ki vodi do zgradbe na Vrbanski 30. Za vozila je dostop do Zavoda možen iz severozahodne strani (mimo Račjega dvora).

SEDANJE STANJE:



Vrbanska cesta 30, p.p. 46, SI – 2000 Maribor • Tel.: 00386 (0)59 09 2100 • Fax: 00386 (0)59 09 2110

E-mail: zavod@slomskov-zavod.si • www.slomskov-zavod.si

Transakcijski račun: 24100-9003950677 (Raiffeisen Banka d.d.) • ID za DDV: SI26341395

Zavod je vpisan pri Okrožnem sodišču v Mariboru pod registrsko številko 062/10981000 • Matična številka: 5921449



ZAVOD ANTONA MARTINA SLOMŠKA

DODATNA POJASNILA K SLIKI:

Z zahodna zapornica – zapornica pri konjih;

V vzhodna zapornica - zapornica na zadnji strani stavbe, ki vodi mimo stavbe na posestvo BTŠ;

Malo parkirišče OŠ – parkirišče, kjer starši odložijo otroke OŠ Montessori

Notranje parkirišče – parkirišče na zadnji (S stran) Zavoda

Dostop do objekta je po novem omejen z zadnje strani Zavoda z dvema zapornicama (zahodna Z in vzhodna V).

PARKIRANJE POPOLDAN:

- Predvideno je, da ob 16.30 uri odpremo Z zapornico in staršem otrok GBŠ, zaposlenim GBŠ **in najemnikom telovadnice** dovolimo parkirati ob paviljonu, na parkirišču OŠ ter notranjem parkirišču. Zapornico bomo zaprli ob 23.00 uri.

Zapisal:

Matjaž Podlesek, ekonom Zavoda AMS